

KONTAKT



Golfhotel Villa

Drachenwand



Anfahrt per PKW:

Autobahn München-Wien, Abfahrt Mondsee, Richtung Mondsee/St. Lorenz

Bei der Shell-Tankstelle rechts abbiegen, Richtung Thalgau der Strasse entlang, nach ca. 1 km links abbiegen zum Golfplatz „Drachenwand“ und Hotel Villa Drachenwand.

Am Golfplatz 4, A-5310 Mondsee

Tel.: +43 (0) 6232/443 7, Fax: +43 (0) 6232/360 70

E-Mail: office@gastfreundlich.at

Internet: www.gcdrachenwand.at



www.gcdrachenwand.at



Herzlich Willkommen in der Villa Drachenwand!

Am Fuße der Drachenwand und am höchsten Punkt der Golfanlage liegt, malerisch in die Umgebung eingebettet, die Golfvilla Drachenwand. In faszinierender Landschaft, mit herrlichem Blick auf den Mondsee, ist dieses kleine, von der Familie Kienesberger geführte, Golfhotel, mit seinen geräumigen Wohlfühlzimmern und dem vom „Feinschmecker“ ausgezeichneten Restaurant, ein Eldorado für Golfer.

Alle Zimmer sind ausgestattet mit Bad oder Dusche/WC, Haarfön, Sat-TV, Radio-Cd-Player, Minibar, Zimmersafe, Telefon und einer gemütlichen Sitzgarnitur. Vom Balkon oder der Terrasse bietet sich Ihnen ein traumhafter Ausblick auf den Golfplatz und die Umgebung.

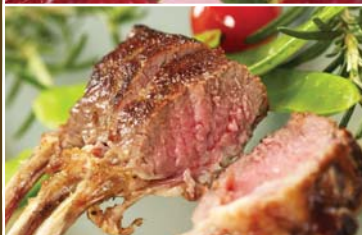
Spätestens wenn Sie in der Früh – geweckt durch Vogelgezwitscher – nach dem reichhaltigen Frühstücksbuffet, den ersten Abschlag wagen, stellen Sie fest, dass Sie sich im Golferparadies befinden.



Mit allen Sinnen genießen!

Das Restaurant, mit dem gemütlichen Wintergarten und der sonnigen Terrasse, lässt keine Wünsche offen.

Lassen Sie sich in familiärer Atmosphäre rundum verwöhnen. Willkommen zu Hause!



GC Drachenwand St. Lorenz

Auf ca. 27 Hektar finden Sie neun abwechslungsreiche Bahnen, nach dem Vorbild des berühmten Cayman-Inland-Course, einem Konzept von Jack Nicklaus. Eine Besonderheit dieser landschaftlich einmalig gelegenen Anlage ist, dass sie gegenüber Anfängern fair und einfach zu spielen ist, für den guten Golfer aber eine echte Herausforderung darstellt. Hochwertige Grüns und sorgfältig manikürte Fairways und Roughs, weich kupierte Hügel - ein großartiges Platzprofil in einzigartiger Landschaft!

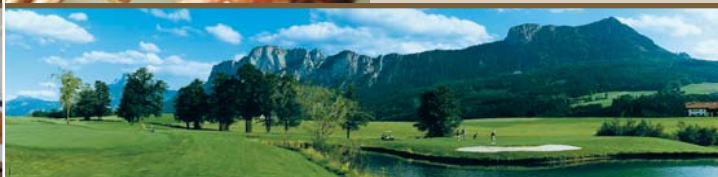
LANDSCHAFTEN
FÜR LEIDENSCHAFTEN



Das Mondeseeland

mit den beiden wärmsten Seen, Mondsee und Irrsee, im Salzkammergut gehört zu den schönsten Plätzen auf dieser Erde. Unweit der Festspielstadt Salzburg, bietet sich dem kulturbegeisterten Urlauber die 5000 Jahre alte Geschichte des Mondeseelandes auf speziellen Kulturwegen. Zu den vielen Möglichkeiten, die Ihnen geboten werden, gehören unbedingt ein Besuch der Stadt Salzburg und der eine oder andere Theater- oder Konzertbesuch.

Das Angebot für den Golfer ist mit 8 Golfplätzen, im Umkreis von circa 15 Minuten, die ideale Voraussetzung für einen gelungenen und abwechslungsreichen Urlaub.



GOLFHOTEL VILLA DRACHENWAND